

# CONTOURNEMENT OUEST DE MONTPELLIER



## SYNTHÈSE SONDAGE IFOP DU 4 AU 19 SEPTEMBRE 2023

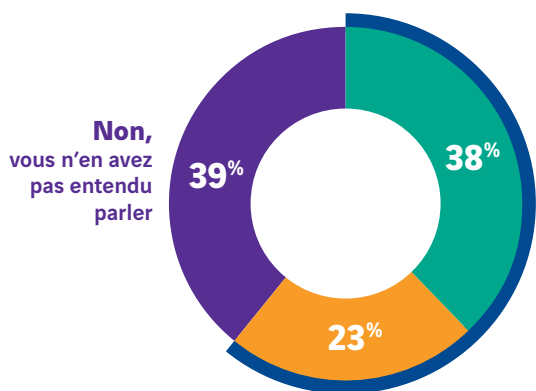
Pour la deuxième année consécutive, une enquête menée par l'IFOP évalue la perception de la population au sujet du projet du Contournement Ouest de Montpellier.

**L'enquête a été réalisée par téléphone du 4 au 19 septembre 2023, auprès d'un échantillon de 808 personnes** représentatif de la population des communes suivantes :

- **Montpellier** : sur les quartiers Hôpitaux Facultés, Mosson, Les Cévennes, Croix d'Argent, Près d'Arènes ;
- **couronne de Montpellier** : Grabels, Juvignac, Lattes, Saint-Jean-de-Védas ;
- **autres communes de l'ouest** : Cournonsec, Cournonterral, Fabrègues, Pignan, Saint-Georges-d'Orques, Saussan, Villeneuve-lès-Maguelone ;
- **autres communes du nord-ouest** : Aniane, Clermont-l'Hérault, Gignac, Saint-André-de-Sangonis.

**Voici un tour d'horizon des principaux enseignements.**

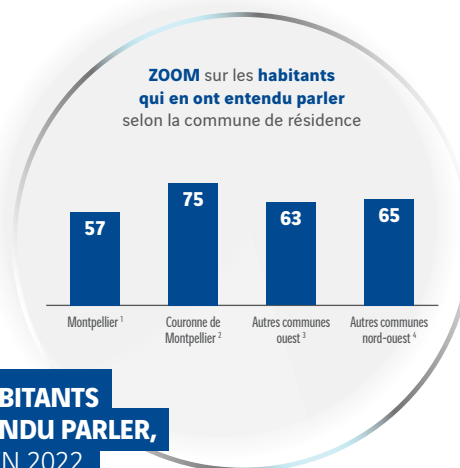
## Vous personnellement, avez-vous déjà entendu parler du projet de Contournement Ouest de Montpellier ?



Oui, et vous voyez précisément de quoi il s'agit

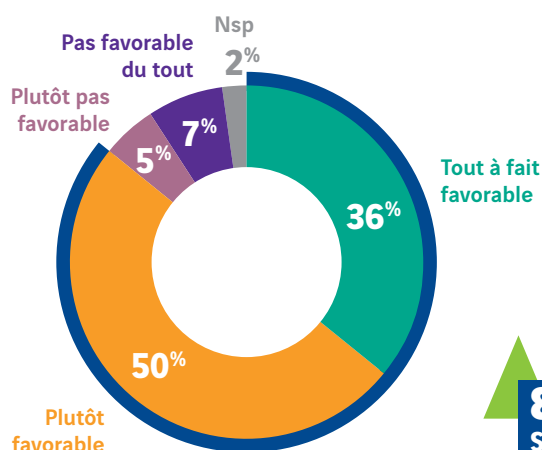
Oui, mais vous ne savez pas précisément de quoi il s'agit

**61% DES HABITANTS EN ONT ENTENDU PARLER, CONTRE 57% EN 2022.**



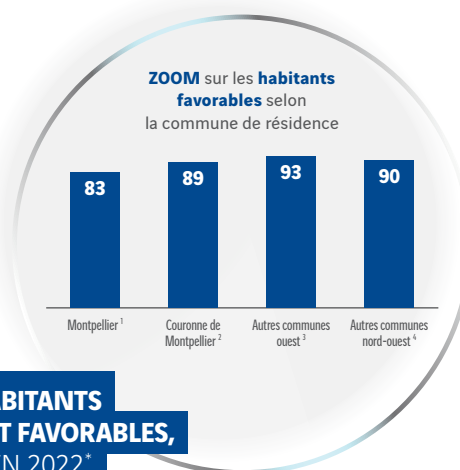
Le projet de Contournement Ouest de Montpellier consiste à réaménager en 2x2 voies l'axe de 6 kilomètres entre Juvignac et Saint-Jean-de-Védas. Il permettra de relier l'A750 à l'A709 et d'améliorer la desserte de la zone urbaine de Montpellier depuis l'ouest du territoire en complétant le réseau armature du contournement routier et de valoriser les accès au réseau de transports multimodal pour réduire le trafic routier vers le centre urbain de Montpellier.

Diriez-vous que vous êtes tout à fait favorable, plutôt favorable, plutôt pas favorable ou pas favorable du tout à ce projet ?



Tout à fait favorable

**86% DES HABITANTS SE DÉCLARENT FAVORABLES, CONTRE 83% EN 2022\*.**



\* En octobre 2022, l'intitulé de la question était : « Le projet de Contournement Ouest de Montpellier consiste à réaménager en deux fois deux voies l'axe de six kilomètres entre Juvignac et Saint-Jean-de-Védas, constitué des routes métropolitaines RM132, RM132-E2 et RM612. Il permettra de relier l'A750 à l'A709 et d'améliorer la desserte de la zone urbaine de Montpellier depuis l'ouest du territoire en complétant le réseau armature du contournement routier et de valoriser les accès au réseau de transports multimodal pour réduire le trafic routier vers le centre urbain de Montpellier. »

(1) Montpellier : Hôpitaux Facultés, Mosson, Les Cévennes, Croix d'Argent, Près d'Arènes.

(2) Couronne de Montpellier : Grabels, Juvignac, Lattes, Saint-Jean-de-Védas.

(3) Autres communes de l'ouest : Cournonsec, Courmonterral, Fabrègues, Pignan, Saint-Georges-d'Orques, Saussan, Villeneuve-lès-Maguelone.

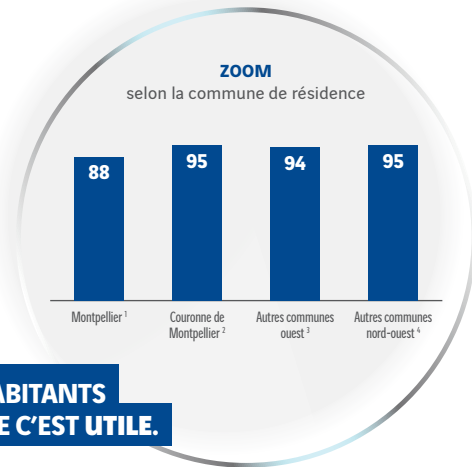
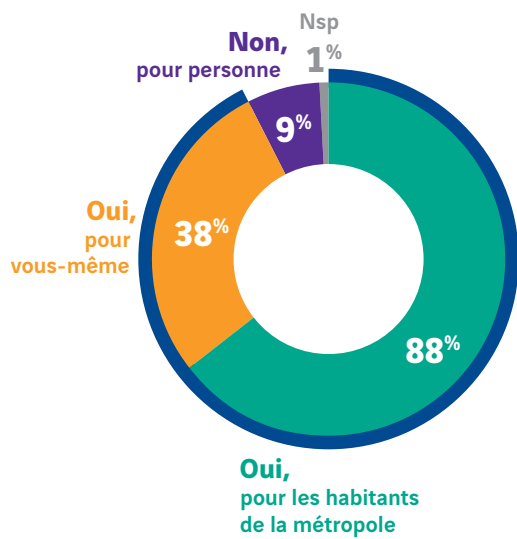
(4) Autres communes du nord-ouest : Aniane, Clermont-l'Hérault, Gignac, Saint-André-de-Sangonis.





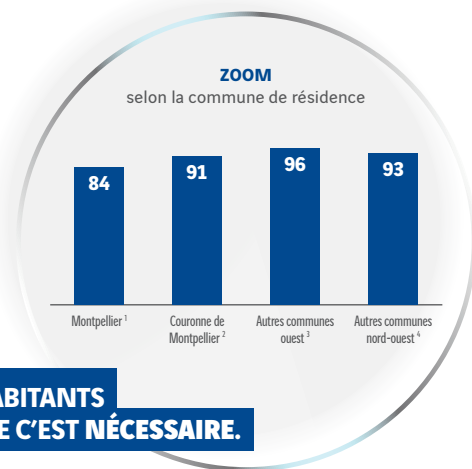
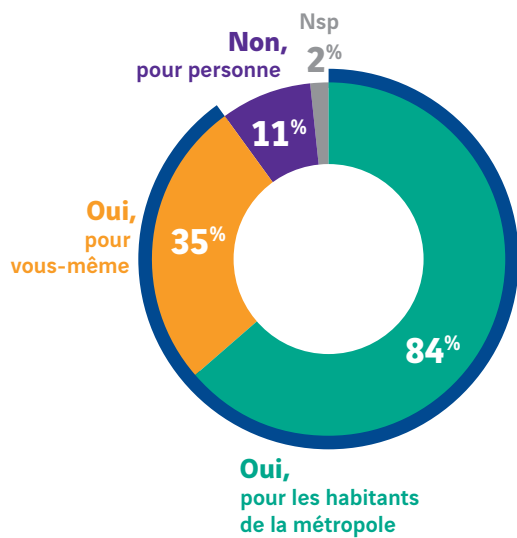
Et diriez-vous du projet de Contournement Ouest de Montpellier qu'il s'agit d'un projet...

### ... utile ?



**90% DES HABITANTS PENSENT QUE C'EST UTILE.**

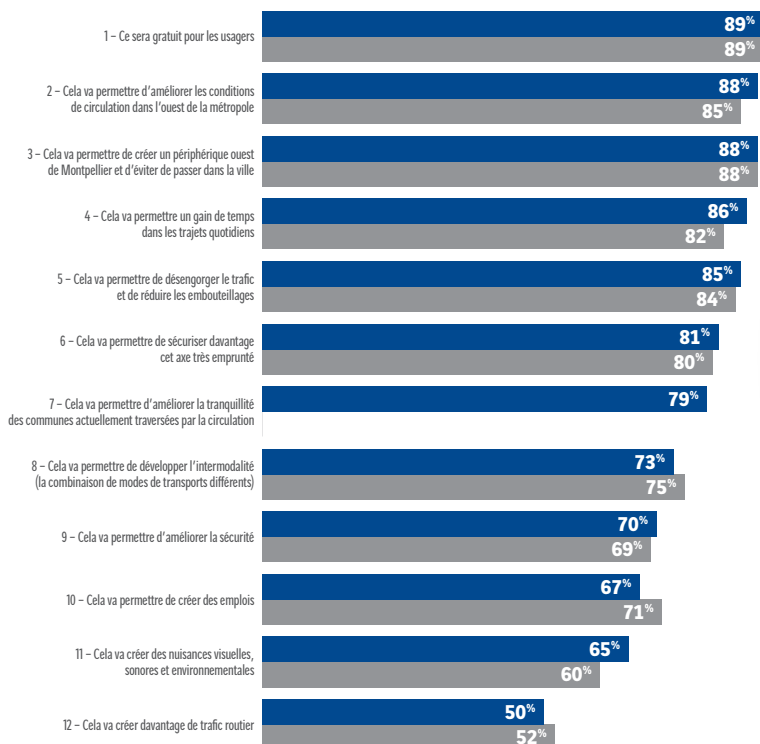
### ... nécessaire ?



**87% DES HABITANTS PENSENT QUE C'EST NÉCESSAIRE.**

(1) Montpellier : Hôpitaux Facultés, Mosson, Les Cévennes, Croix d'Argent, Près d'Arènes.  
 (2) Couronne de Montpellier : Grabels, Juvignac, Lattes, Saint-Jean-de-Védas.  
 (3) Autres communes de l'ouest : Cournonsec, Courmonterral, Fabrègues, Pignan, Saint-Georges-d'Orques, Saussan, Villeneuve-lès-Maguelone.  
 (4) Autres communes du nord-ouest : Aniane, Clermont-l'Hérault, Gignac, Saint-André-de-Sangonis.

**Pour chacune des affirmations suivantes à propos du projet du Contournement Ouest de Montpellier, pouvez-vous me dire si vous êtes d'accord ou pas d'accord avec elle ?**

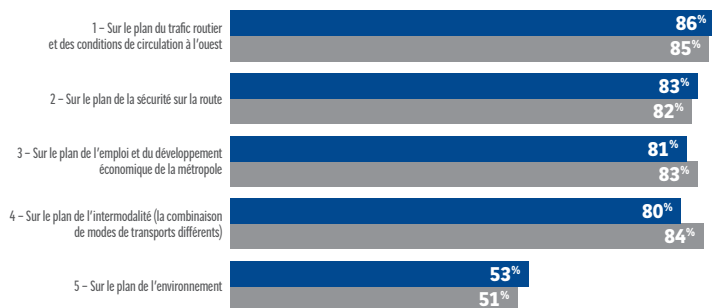


■ Ensemble des habitants « plutôt d'accord » en 2023.  
 ■ Comparatif personnes « plutôt d'accord » en 2022.

**ZOOM**  
selon la commune de résidence

	Montpellier <sup>1</sup>	Couronne de Montpellier <sup>2</sup>	Autres communes ouest <sup>3</sup>	Autres communes nord-ouest <sup>4</sup>
1	86	89	94	99
2	87	88	93	90
3	88	87	90	91
4	82	88	94	90
5	81	90	95	91
6	79	84	83	83
7	77	82	81	85
8	70	71	81	80
9	66	78	75	71
10	68	64	64	61
11	64	75	57	65
12	54	40	49	42

**Pour chacun des domaines suivants, selon vous, les conséquences de ce projet pour Montpellier et les communes environnantes seront-elles plutôt positives ou plutôt négatives ?**



■ Ensemble des habitants pour qui c'est « plutôt positif » pour chacun des domaines suivants en 2023.  
 ■ Comparatif personnes pour qui c'est « plutôt positif » pour chacun des domaines suivants en 2022.

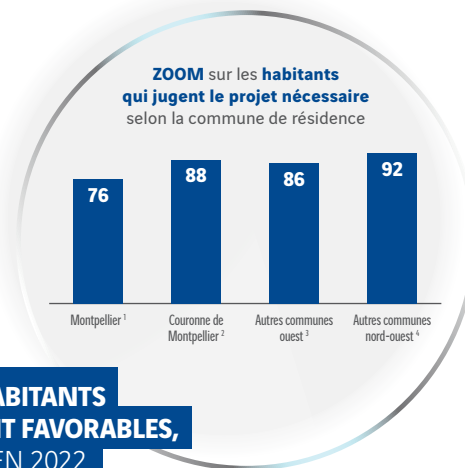
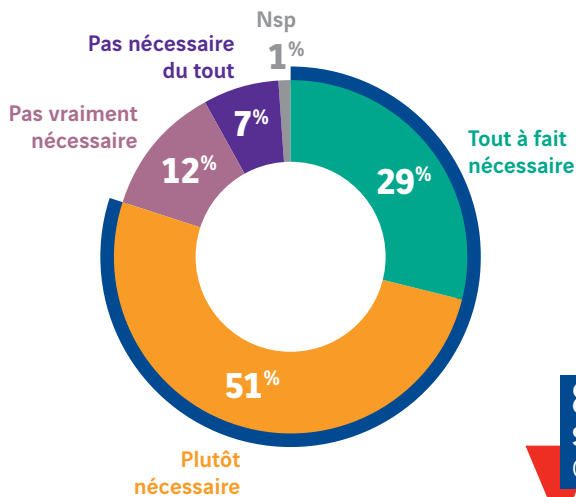
**ZOOM**  
selon la commune de résidence

	Montpellier <sup>1</sup>	Couronne de Montpellier <sup>2</sup>	Autres communes ouest <sup>3</sup>	Autres communes nord-ouest <sup>4</sup>
1	82	92	94	91
2	81	81	92	85
3	79	77	92	87
4	79	78	84	83
5	54	54	51	54

(1) Montpellier : Hôpitaux Facultés, Mosson, Les Cévennes, Croix d'Argent, Près d'Arènes.  
 (2) Couronne de Montpellier : Grabels, Juvignac, Lattes, Saint-Jean-de-Védas.  
 (3) Autres communes de l'ouest : Cournonsec, Courmonterral, Fabrègues, Pignan, Saint-Georges-d'Orques, Saussan, Villeneuve-lès-Maguelone.  
 (4) Autres communes du nord-ouest : Aniane, Clermont-l'Hérault, Gignac, Saint-André-de-Sangonis.



**Tout compte fait, diriez-vous que ce projet de Contournement Ouest de Montpellier vous paraît... ?**



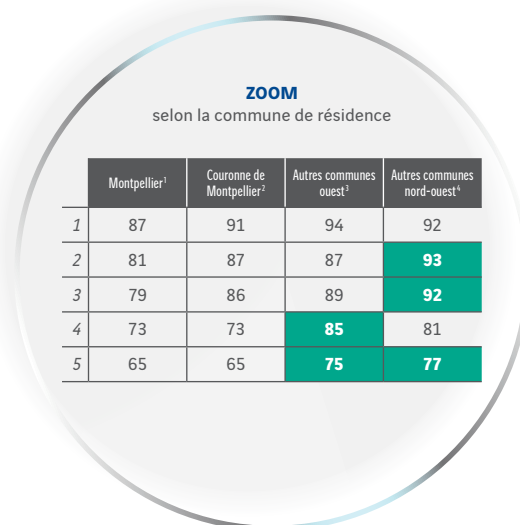
**80% DES HABITANTS SE DÉCLARENT FAVORABLES, CONTRE 81% EN 2022.**

**Le projet de Contournement Ouest de Montpellier va intégrer les interfaces et connexions avec les nombreux projets de la Métropole : raccordement à la ligne 5 de tramway, aux nouvelles lignes de busram ou encore au réseau express vélo.**

**Selon vous, est-ce qu'une meilleure intermodalité entre l'autoroute, la route, les transports en commun et les mobilités douces pourrait contribuer à... ?**



■ Ensemble des habitants qui ont répondu « oui, plutôt » en 2023.  
 ■ Comparatif des personnes qui ont répondu « oui, plutôt » en 2022.



(1) Montpellier : Hôpitaux Facultés, Mosson, Les Cévennes, Croix d'Argent, Près d'Arènes.  
 (2) Couronne de Montpellier : Grabels, Juvignac, Lattes, Saint-Jean-de-Védas.  
 (3) Autres communes de l'ouest : Cournonsec, Courmonterral, Fabrègues, Pignan, Saint-Georges-d'Orques, Saussan, Villeneuve-lès-Maguelone.  
 (4) Autres communes du nord-ouest : Aniane, Clermont-l'Hérault, Gignac, Saint-André-de-Sangonis.